

Пригласительный (пробный) этап ВсОШ в городе Москве, география, 9 класс, 2021

10:00–21:00 21 май 2021 г.

Задание 1

№ 1 – 11

3 балла

Определите, о каком субъекте федерации идет речь.

[Открыть текст в отдельном окне](#)

Данный субъект федерации находится на северо-западе Европейской части России. Имеет выход к морю, которое было известно новгородцам уже в XI веке и имело для них важное торговое значение. Рельеф представлен холмистой равниной, в четвертичный период испытывавшей на себе деятельность ледника. Часто этот субъект федерации называют «озёрным краем». Здесь находятся около 60 тысяч озёр, два из которых являются крупнейшими в Европе. В этническом составе населения преобладают русские. Однако свое название субъект федерации получил благодаря другому народу, основой письменности которого является латиница. Центром региона является город, начало которому положил оружейный завод, ныне поменявший свою специализацию. В экономике региона доминируют горнодобывающая, деревообрабатывающая и целлюлозно-бумажная промышленность. На территории субъекта федерации находится объект Всемирного наследия ЮНЕСКО, уникальный памятник деревянного зодчества.

Назовите географические объекты, упомянутые в тексте.

1. Субъект федерации
2. Море
3. Крупнейшие озера Европы
4. Титульный народ
5. Языковая группа титульного народа
6. Языковая семья титульного народа
7. Город – центр субъекта федерации
8. Специализация завода в центре субъекта федерации
9. Объект всемирного наследия ЮНЕСКО
10. Два крупнейших центра целлюлозно-бумажной промышленности региона
11. Крупнейший центр горнодобывающей промышленности региона

1. Субъект федерации.

Ответ

2 балла

2. Море.

Ответ

4 балла

3. Крупнейшие озера Европы.

Ответ

Ответ

2 балла

4. Титульный народ.

Ответ

1 балл

5. Языковая группа титульного народа.

Ответ

1 балл

6. Языковая семья титульного народа.

Ответ

2 балла

7. Город – центр субъекта федерации.

Ответ

2 балла

8. Специализация завода в центре субъекта федерации.

Ответ

2 балла

9. Объект всемирного наследия ЮНЕСКО.

Ответ

4 балла

10. Два крупнейших центра целлюлозно-бумажной промышленности региона.

Ответ

Ответ

2 балла

11. Крупнейший центр горнодобывающей промышленности региона.

Ответ

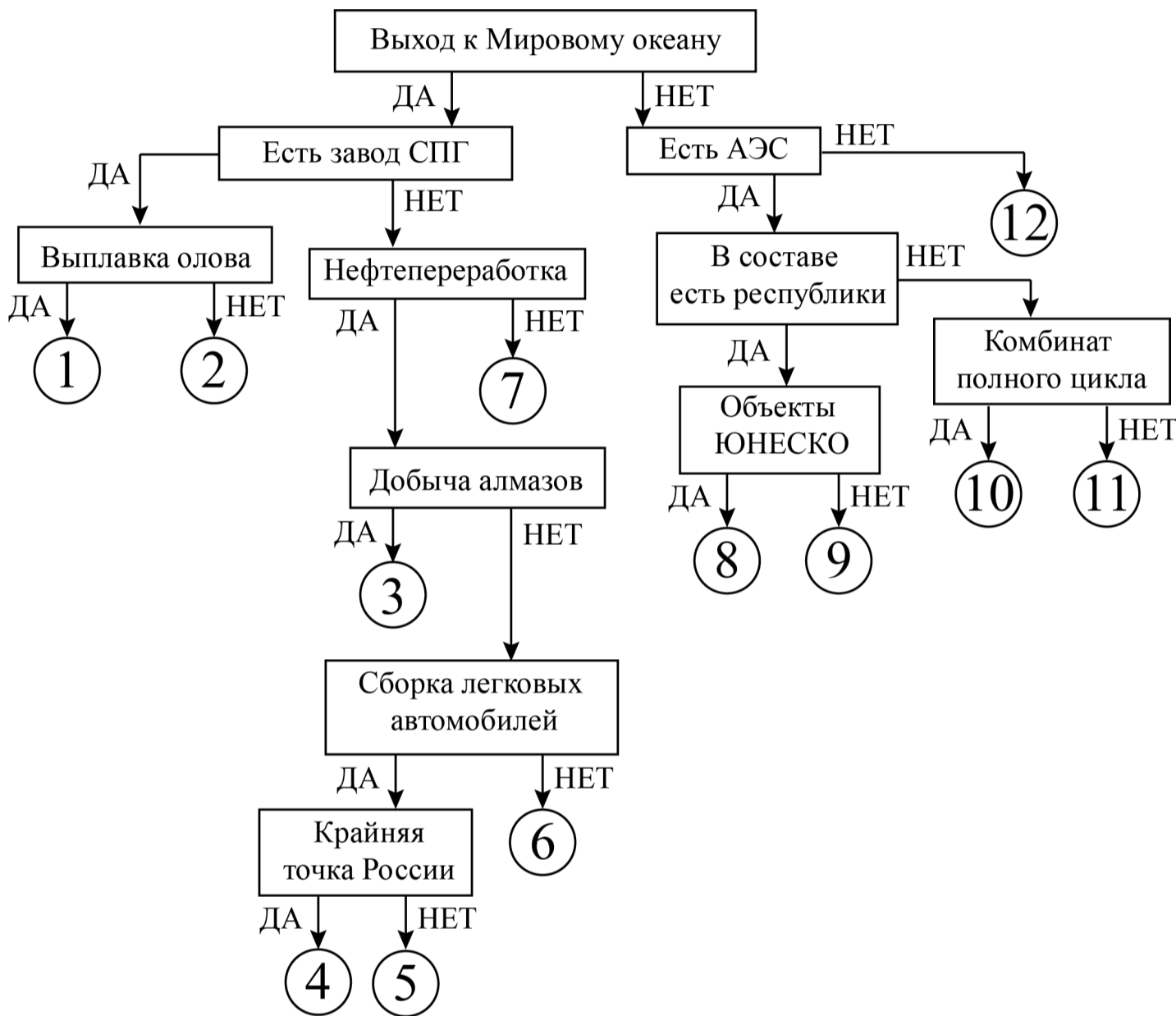
Задание 2

24 балла

Следую алгоритму, определите экономические районы России. В данном задании Калининградская область выделена как отдельный экономический район.

Волго-Вятский	Восточно-Сибирский	Дальневосточный
Западно-Сибирский	Калининградская область	Поволжский
Северный	Северо-Западный	Северо-Кавказский
Уральский	Центрально-Чернозёмный	Центральный

[Открыть в отдельном окне](#)



1	Волго-Вятский
2	Восточно-Сибирский
3	Дальневосточный
4	Западно-Сибирский
5	Калининградская область

6	Поволжский
7	Северный
8	Северо-Западный
9	Северо-Кавказский
10	Уральский
11	Центрально-Чернозёмный
12	Центральный

1 балл

В этом году отмечается 10 лет со дня строительства важного объекта на территории РФ. Этот объект отмечен на 2000 денежной купюре нашей страны. Укажите название экономического района, на территории которого расположен данный объект.

Ответ

Задание 3

№ 1

25 баллов

Прочитайте текст о Центральной России и замените пропуски, обозначенные числами, на слова (словосочетания) или числа. Словами в ответах могут быть географические названия, термины и понятия, как существительные, так и прилагательные. Слова / словосочетания запишите в полях ответов в единственном числе (за исключением названий народов). Числовые ответы запишите цифрами, округлив до целого числа.

[Открыть текст в отдельном окне](#)

Центральная Россия – (1) Ответ район нашей страны, включающий в себя три экономических района: (2) Ответ экономический район, в состав которого входит город федерального значения – (3) Ответ , центр одноимённого с экономическим районом федерального округа; (4) Ответ экономический район, состоящий из 5-ти областей, крупнейшим городом в котором является город-миллионер – (5) Ответ ; (6) Ответ экономический район, в котором расположен центр (7) Ответ федерального округа – город-миллионер (8) Ответ , в состав этого экономического района входят 2 области и (9) Число республики.

Площадь территории Центральной России – 951,1 тыс. км², что составляет (10) Число % от площади всей страны, а численность её населения около 46,5 млн. человек. Таким образом плотность населения Центральной России составляет (11) Число чел./км².

Территория Центральной России бедна полезными ископаемыми, но здесь расположен крупнейший бассейн (12) Ответ руды. Тип климата на территории Центральной России – (13) Ответ . Здесь берут начало крупные реки Европейской части России: первая по длине река всей части света – (14) Ответ , исток которой расположен в (15) Ответ области; река (16) Ответ , исток которого находится в (17) Ответ области неподалёку от места событий битвы 1380-го года. Центральная Россия славится объектами Всемирного культурного наследия ЮНЕСКО, многие из них объединяет туристский маршрут (18) Ответ .

Среди народов в Центральной России по численности населения преобладают русские, а также народы тюркской языковой группы – (19) Ответ , в том числе являющиеся автохтонным этносом в городе Касимов, и (20) Ответ , являющиеся титульным народом в одной из республик в (6) экономического районе.

Задание 4

Пользуясь знаниями по географии, определите, какой из пяти географических объектов лишний. Из предложенных вариантов выберите верное обоснование своего ответа (верно определён общий признак для четырёх объектов в логическом ряду и найдено правильное обоснование для ошибочного элемента). Из списка названий географических объектов подберите пример, который наилучшим образом может заменить ошибочный элемент.

Оценивание задания

Оценивание задания идёт поэтапно.

а) Если «белая ворона» (объект из списка) определена неверно, то дальнейшие ответы не оцениваются.

За правильно определённый лишний объект – **1 балл**.

б) Если объяснение подобрано правильно, то этот элемент ответа оценивается в **2 балла**. Если объяснение неверно, то этот и следующий элементы задания не проверяются.

в) Пример для продолжения ряда оценивается только в том случае, если предыдущие элементы задания определены верно (**2 балла**).

№ 1

5 баллов

Тура – Палана – Дудинка – Салехард – Усть-Ордынский

Пользуясь знаниями по географии, определите, какой из пяти географических объектов лишний.

Тура

Палана

Дудинка

Салехард

Усть-Ордынский

Из предложенных вариантов выберите верное обоснование своего ответа (верно определён общий признак для четырёх объектов в логическом ряду и найдено правильное обоснование для ошибочного элемента).

Выберите нужную позицию в правом поле, кликнув по ней, затем кликните в левом поле по выбранной позиции (протянется линия). Если хотите изменить ответ, нажмите на точку в любом из полей (линия исчезнет).

Тура

Это названия столиц Субъектов РФ до их переименования, а выбранный город не менял своего названия

Палана

Это вторые по численности населённые пункты в своих Субъектах РФ, а «лишний» – крупнейший

Дудинка

Эти населённые пункты располагаются на БАМе, а выбранный – нет

Салехард

Этот населённый пункт располагается не в Красноярском крае, как все остальные

Усть-Ордынский

Это современная столица автономного округа, а остальные населённые пункты – это столицы автономных округов, которые упразднили

Из списка названий географических объектов подберите пример, который наилучшим образом может заменить ошибочный элемент и установите соответствие с выбранным Вами обоснованием «белой вороны».

Выберите нужную позицию в правом поле, кликнув по ней, затем кликните в левом поле по выбранной позиции (протянется линия). Если хотите изменить ответ, нажмите на точку в любом из полей (линия исчезнет).

Это названия столиц Субъектов РФ до их переименования, а выбранный город не менял своего названия

Нарьян-Мар

Чита

Это вторые по численности населённые пункты в своих Субъектах РФ, а «лишний» – крупнейший

Магадан

Балаково

Эти населённые пункты располагаются на БАМе, а выбранный – нет

Туруханск

Биробиджан

Этот населённый пункт располагается не в Красноярском крае, как все остальные

Кудымкар

Тында

Это современная столица автономного округа, а остальные населенные пункты – это столицы автономных округов, которые упразднили

Тобольск

Ижевск

№ 2

5 баллов

Кыштым – Красноуральск – Орск – Ревда – Карабаш

Пользуясь знаниями по географии, определите, какой из пяти географических объектов лишний.

Кыштым

Красноуральск

Орск

Ревда

Карабаш

Из предложенных вариантов выберите верное обоснование своего ответа (верно определён общий признак для четырёх объектов в логическом ряду и найдено правильное обоснование для ошибочного элемента).

Выберите нужную позицию в правом поле, кликнув по ней, затем кликните в левом поле по выбранной позиции (протянется линия). Если хотите изменить ответ, нажмите на точку в любом из полей (линия исчезнет).

Кыштым

«Лишний город» не располагается на Урале, как все остальные

Красноуральск

Это – центры производства стали, а «белая ворона» – центр производства никеля

Орск

Выбранный город не является центром медной промышленности, как все остальные

Ревда

Это центр обрабатывающей промышленности, а все остальные – угледобывающей

Карабаш

Четыре города – это центры производства труб, а пятый – центр производства глинозёма

Из списка названий географических объектов подберите пример, который наилучшим образом может заменить ошибочный элемент и установите соответствие с выбранным Вами обоснованием «белой вороны».

Выберите нужную позицию в правом поле, кликнув по ней, затем кликните в левом поле по выбранной позиции (протянется линия). Если хотите изменить ответ, нажмите на точку в любом из полей (линия исчезнет).

«Лишний город» не располагается на Урале, как все остальные

Прокопьевск

Серов

Это – центры производства стали, а «белая ворона» – центр производства никеля

Верхняя Пышма

Новотроицк

Выбранный город не является центром медной промышленности, как все остальные

Аша

Первоуральск

Это центр обрабатывающей промышленности, а все остальные – угледобывающей

Златоуст

Абинск

Четыре города – это центры производства труб, а пятый – центр производства глинозёма

Выкса

Новокузнецк

№ 3

5 баллов

Хабаровский край – Пермский край – Ставропольский край – Новосибирская область – Тверская область

Пользуясь знаниями по географии, определите, какой из пяти географических объектов лишний.

Хабаровский край

Пермский край

Ставропольский край

Новосибирская область

Тверская область

Из предложенных вариантов выберите верное обоснование своего ответа (верно определён общий признак для четырёх объектов в логическом ряду и найдено правильное обоснование для ошибочного элемента).

Выберите нужную позицию в правом поле, кликнув по ней, затем кликните в левом поле по выбранной позиции (протянется линия). Если хотите изменить ответ, нажмите на точку в любом из полей (линия исчезнет).

Хабаровский край

Располагается не в умеренном климатическом поясе, как все остальные

Пермский край

Здесь преобладает зона степей, а в остальных – тайга

Ставропольский край

Территория Субъекта РФ относится к одному бассейну стока, а все остальные территории – к нескольким

Новосибирская область

Здесь распространены чернозёмные почвы, а во всех остальных – дерново-подзолистые

Тверская область

Это районы выращивания озимой пшеницы, а в «лишнем» Субъекте РФ – яровой

Из списка названий географических объектов подберите пример, который наилучшим образом может заменить ошибочный элемент и установите соответствие с выбранным Вами обоснованием «белой вороны».

Выберите нужную позицию в правом поле, кликнув по ней, затем кликните в левом поле по выбранной позиции (протянется линия). Если хотите изменить ответ, нажмите на точку в любом из полей (линия исчезнет).

Располагается не в умеренном климатическом поясе, как все остальные

Приморский край

Мурманская область

Здесь преобладает зона степей, а в остальных – тайга

Воронежская область

Забайкальский край

Территория Субъекта РФ относится к одному бассейну стока, а все остальные территории – к нескольким

Томская область

Ямало-Ненецкий автономный округ

Здесь распространены чернозёмные почвы, а во всех остальных – дерново-подзолистые

Иркутская область

Республика Алтай

Это районы выращивания озимой пшеницы, а в «лишнем» Субъекте РФ – яровой

Республика Татарстан

Республика Коми

№ 4

5 баллов

Архей – Силур – Карбон – Ордовик – Девон

Пользуясь знаниями по географии, определите, какой из пяти географических объектов лишний.

Архей

Силур

Карбон

Ордовик

Девон

Из предложенных вариантов выберите верное обоснование своего ответа (верно определён общий признак для четырёх объектов в логическом ряду и найдено правильное обоснование для ошибочного элемента).

Выберите нужную позицию в правом поле, кликнув по ней, затем кликните в левом поле по выбранной позиции (протянется линия). Если хотите изменить ответ, нажмите на точку в любом из полей (линия исчезнет).

Архей

Это не остров в Канадском арктическом архипелаге, как все остальные

Силур

Это города в Великобритании, а «белая ворона» – нет

Карбон

Это геологические периоды, в которые происходила каледонская складчатость, а в «лишнем» её не было

Ордовик

Это объекты из геохронологической таблицы, кроме «белой вороны»

Девон

Это одна из эр в истории развития Земли, а все остальные – это периоды палеозойской эры

Из списка названий географических объектов подберите пример, который наилучшим образом может заменить ошибочный элемент и установите соответствие с выбранным Вами обоснованием «белой вороны».

Выберите нужную позицию в правом поле, кликнув по ней, затем кликните в левом поле по выбранной позиции (протянется линия). Если хотите изменить ответ, нажмите на точку в любом из полей (линия исчезнет).

Это не остров в Канадском арктическом архипелаге, как все остальные

Мезозой

Неоген

Это города в Великобритании, а «белая ворона» – нет

Кембрий

Элсмир

Это геологические периоды, в которые происходила каледонская складчатость, а в «лишнем» её не было

Брайтон

Палеоген

Это объекты из геохронологической таблицы, кроме «белой вороны»

Триас

Мезозой

Это одна из эр в истории развития Земли, а все остальные – это периоды палеозойской эры

Криптозой

Юра

№ 5

5 баллов

Тубкаль – Рас-Дашен – Тордоки-Яни – Дыхтау – Демавенд

Пользуясь знаниями по географии, определите, какой из пяти географических объектов лишний.

Тубкаль

Рас-Дашен

Тордоки-Яни

Дыхтау

Демавенд

Из предложенных вариантов выберите верное обоснование своего ответа (верно определён общий признак для четырёх объектов в логическом ряду и найдено правильное обоснование для ошибочного элемента).

Выберите нужную позицию в правом поле, кликнув по ней, затем кликните в левом поле по выбранной позиции (протянется линия). Если хотите изменить ответ, нажмите на точку в любом из полей (линия исчезнет).

Тубкаль

Эти горные вершины располагаются за пределами России, кроме выбранной

Рас-Дашен

Это не вулкан, а все остальные – это вулканы

Тордоки-Яни

Это высочайшие вершины своих горных систем, в отличие от выбранной

Дыхтау

Эти горы образовались в герцинскую складчатость, а «лишняя» вершина – в кайнозойскую

Демавенд

Согласно классификации гор по высоте, выбранная вершина относится к высочайшим горам, а остальные – к средневысотным

Из списка названий географических объектов подберите пример, который наилучшим образом может заменить ошибочный элемент и установите соответствие с выбранным Вами обоснованием «белой вороны».

Выберите нужную позицию в правом поле, кликнув по ней, затем кликните в левом поле по выбранной позиции (протянется линия). Если хотите изменить ответ, нажмите на точку в любом из полей (линия исчезнет).

Эти горные вершины располагаются за пределами России, кроме выбранной

Маттерхорн

Ямантау

Это не вулкан, а все остальные – это вулканы

Котопахи

Казбек

Это высочайшие вершины своих горных систем, в отличие от выбранной

Чимборасо

Пик Исмоила Самони

Эти горы образовались в герцинскую складчатость, а «лишняя» вершина – в кайнозойскую

Аннапурна

Митчелл

Согласно классификации гор по высоте, выбранная вершина относится к высочайшим горам, а остальные – к средневысотным

Макалу

Хан-Тенгри